

Informe Biocombustibles Marzo 2019

Dirección de Bioenergía

Secretaría
de Agroindustria



Ministerio de Producción y Trabajo
Presidencia de la Nación

Dependencia: Dirección de Bioenergía

Elaborado por: Lic. Matias Ciani

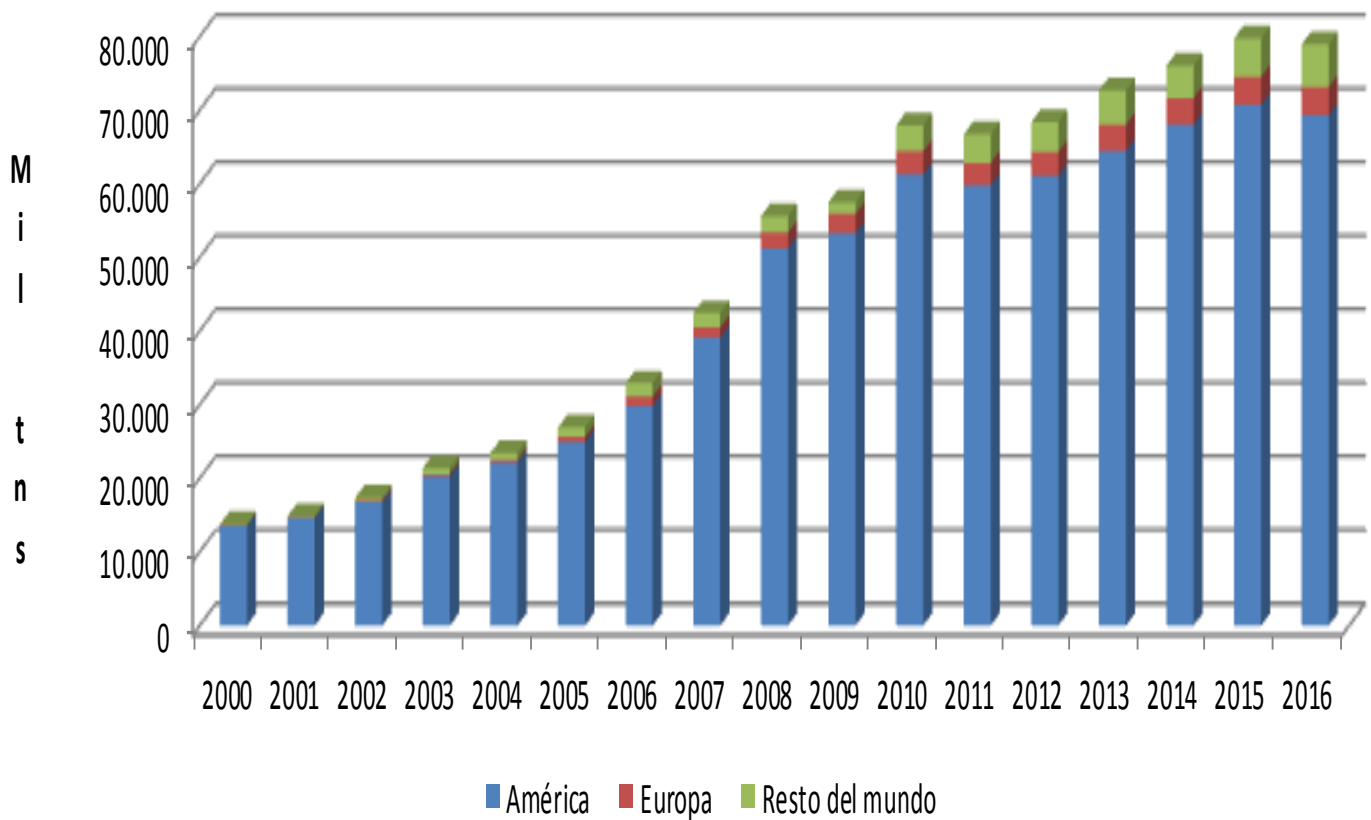
Contacto: maciani@magyp.gob.ar

Informativo mensual de biocombustibles y productos relacionados con su elaboración. Marzo de 2019

- Bioetanol:

- *Datos Mundiales:*

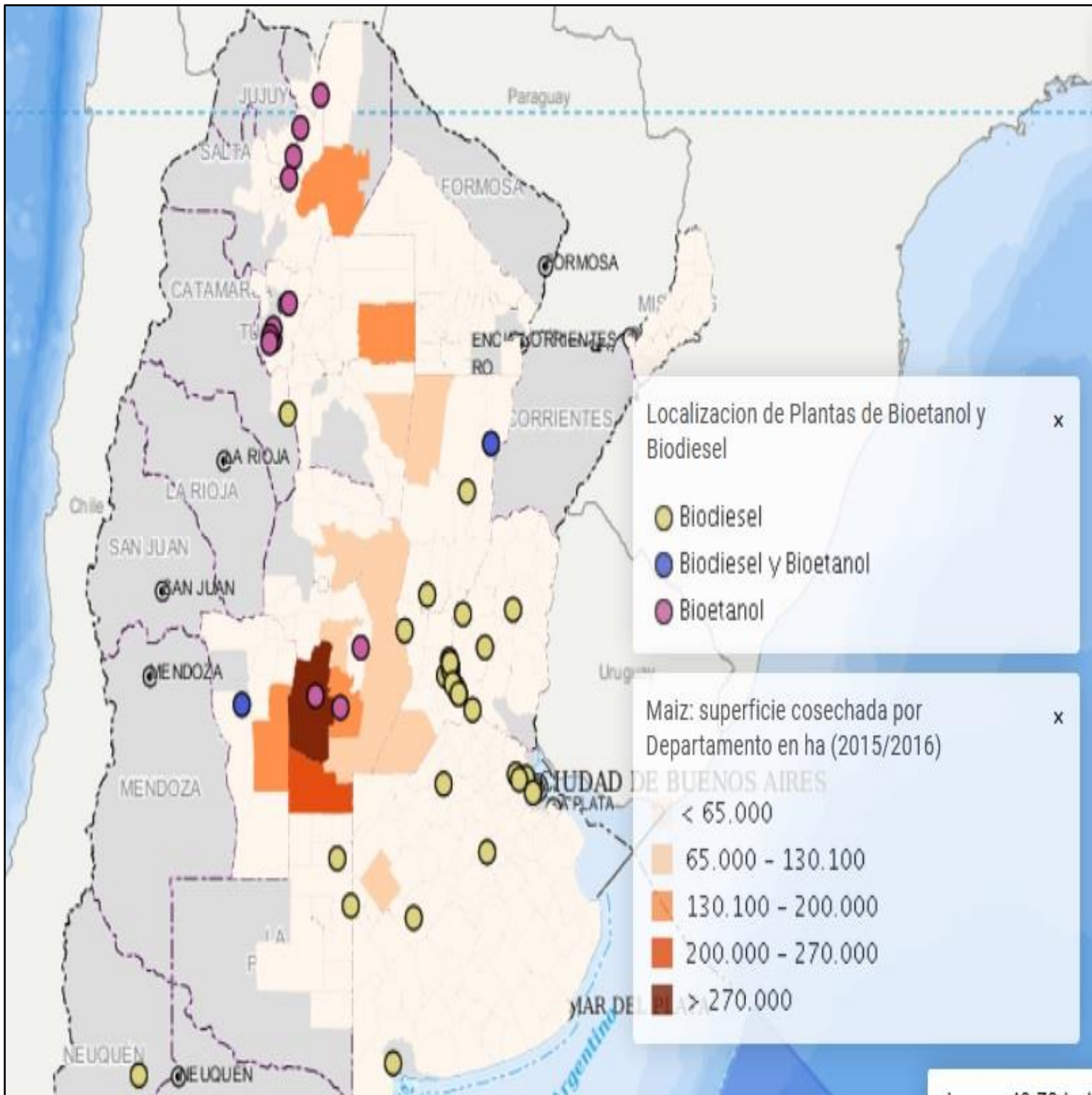
Producción mundial de Bioetanol



Fuente: Elaborado en base a EIA

➤ *Datos Locales:*

Superficie cosechada de maíz y ubicación de plantas de biodiesel y bioetanol



Fuente: Elaborado por la Subsecretaría de Información y Estadística Pública, en base a datos de Dirección de Información Agrícola y Forestal del Ministerio de Agroindustria y Ministerio de Energía y Minería

Producción de bioetanol según insumo utilizado en su elaboración. En metros cúbicos

	2017			2018			2019		
	De caña	De maíz	Total	De caña	De maíz	Total	De caña	De maíz	Total
Enero	37.794	46.551	84.345	33.251	50.443	83.694	30.505	39.815	70.320
Febrero	35.607	44.489	80.096	35.328	45.593	80.921			
Marzo	38.696	44.100	82.796	17.968	49.519	67.486			
Abril	35.355	45.218	80.573	24.522	50.537	75.058			
Mayo	44.053	40.222	84.275	38.336	49.606	87.942			
Junio	51.159	41.800	92.959	57.254	49.484	106.737			
Julio	53.924	43.396	97.320	60.456	46.815	107.271			
Agosto	55.711	48.852	104.563	59.362	47.953	107.315			
Septiembre	55.345	47.483	102.828	59.862	46.146	106.009			
Octubre	60.415	50.850	111.265	54.597	48.608	103.205			
Noviembre	48.724	47.841	96.565	49.554	48.981	98.535			
Diciembre	36.361	51.160	87.521	37.673	51.933	89.606			
TOTAL	553.144	551.963	1.105.107	528.162	585.619	1.113.781	30.505	39.815	70.320

Fuente: Secretaría de Energía

Nota:

Los datos son provisorios

Estimación de consumo de maíz para elaboración de alcohol etílico. En toneladas

	Para biocombustible (bioetanol)	Otros usos	Total
TOTAL 2018	1.519.553	239.033	1.758.586
ene-19	103.742	19.991	123.733
feb-19	106.314	18.731	125.045
TOTAL 2019	210.057	38.722	248.778

Fuente: Elaboración propia en base a datos de INV, Secretaría de Energía y RUCA

Nota:

Los datos son provisorios

Ventas internas de bioetanol por tipo. En m3.*

	2018			2019		
	De caña	De maíz	Total	De caña	De maíz	Total
Enero	43.754	54.716	98.469	44.471	44.601	89.071
Febrero	43.448	45.030	88.479	34.737	41.447	76.184
Marzo	39.766	46.509	86.275	40.427	46.051	86.478
Abril	40.648	49.262	89.910			
Mayo	37.678	49.604	87.281			
Junio	41.731	44.874	86.605			
Julio	40.091	47.676	87.767			
Agosto	44.586	46.719	91.305			
Septiembre	40.209	43.295	83.504			
Octubre	43.869	41.902	85.771			
Noviembre	41.194	44.902	86.095			
Diciembre	43.938	48.468	92.406			
TOTAL	500.910	562.957	1.063.868	119.634	132.099	251.733

Fuente: Elaborado en base a Secretaría de Energía e INV

*Los valores en rojo son estimados y sujetos a actualización de Secretaría de Energía

Nota:

Los datos son provisorios

Importaciones de alcohol etílico por tipo de alcohol y actividad principal de la empresa importadora. En litros. Enero 2019

	Fabricación de sustancias y productos químicos	Elaboración de productos alimenticios y bebidas	Comercio al por mayor, excepto el de vehículos automotores y motocicletas	Fabricación de productos de uso farmacéutico y otros	TOTAL
Buen gusto de caña de azúcar	0	0	24.015	0	24.015
Anhidro origen otros	0	0	0	103	103
Buen gusto de cereal	79.500	60.518	0	0	140.018
Anhidro origen cereales	0	0	15	0	15
Anhidro origen caña de azúcar	0	0	1.000	0	1.000
Desnaturalizado otros usos	1	0	0	0	1
Buen gusto de otros orígenes	0	0	0	100	100
Mal gusto de caña de azúcar	0	0	0	70.000	70.000
Mal gusto de otros orígenes	0	0	112	0	112
TOTAL	79.501	60.518	25.142	70.203	235.364

Fuente: Elaboración propia en base a datos de INV y AFIP (Datos provisorios)

Nota:

Para consultar los cuadros mensuales del período, ver informes anteriores

Importaciones de alcohol etílico por tipo de alcohol y actividad principal de la empresa importadora. En litros. Febrero 2019

	Fabricación de sustancias y productos químicos	Comercio al por mayor, excepto el de vehículos automotores y motocicletas	Elaboración de productos alimenticios y bebidas	TOTAL
Buen gusto caña de azúcar	184.000	0	133.410	317.410
Buen gusto potable de caña de azúcar	0	24.000	0	24.000
Anhidro origen cereales	0	3	0	3
TOTAL	184.000	24.003	133.410	341.413

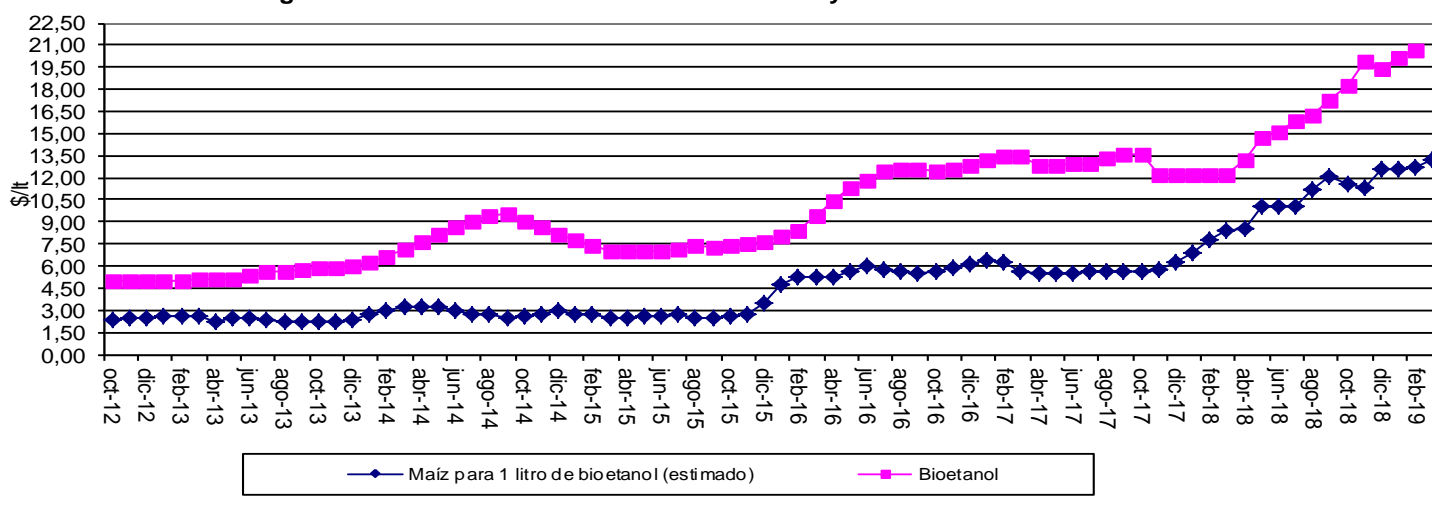
Fuente: Elaboración propia en base a datos de INV y AFIP (Datos provisorios)

Importaciones de alcohol etílico por tipo de alcohol y actividad principal de la empresa importadora. En litros. Marzo 2019

	Fabricación de sustancias y productos químicos	Comercio al por mayor, excepto el de vehículos automotores y motocicletas	Fabricación de productos de uso farmacéutico y otros	TOTAL
Buen gusto de otros orígenes	0	0	120	120
Anhidro origen caña de azúcar	0	120	0	120
Anhidro origen otros	18.000	0	1.543	19.543
Anhidro origen cereales	0	0	10.764	10.764
TOTAL	18.000	120	12.427	30.547

Fuente: Elaboración propia en base a datos de INV y AFIP (Datos provisorios)

Argentina: Precios interno de bioetanol de maíz y maíz demandado



Fuente: Elaborado en base a Secretaría de Agroindustria y Secretaría de Energía

Nota: A partir de Octubre de 2014, el precio interno de bioetanol se dividió en dos, de acuerdo al insumo utilizado. En este caso se tomó el del elaborado en base a maíz.

Empleo y remuneraciones en empresas de bioetanol que producen para el corte

Año y trimestre	Puestos de trabajo registrados		Remuneraciones promedio (\$)	
	De caña	De maíz	De caña	De maíz
2016 (3° trim)	148	307	23.710	28.146
2016 (4° trim)	230	309	26.223	40.064
2017 (1° trim)	220	308	27.362	31.657
2017 (2° trim)	160	311	29.459	42.801
2017 (3° trim)	173	319	30.748	35.598
2017 (4° trim)	222	317	29.362	51.383
2018 (1° trim)	224	316	30.792	39.623
2018 (2° trim)			43.568	53.052

Fuente: Observatorio de Empleo y Dinámica Empresarial -DGEYEL - SSPTYEL - en base a SIPA (Datos provisorios)

Nota:

Las empresas incluidas son las listadas por el MINEM en su página web:

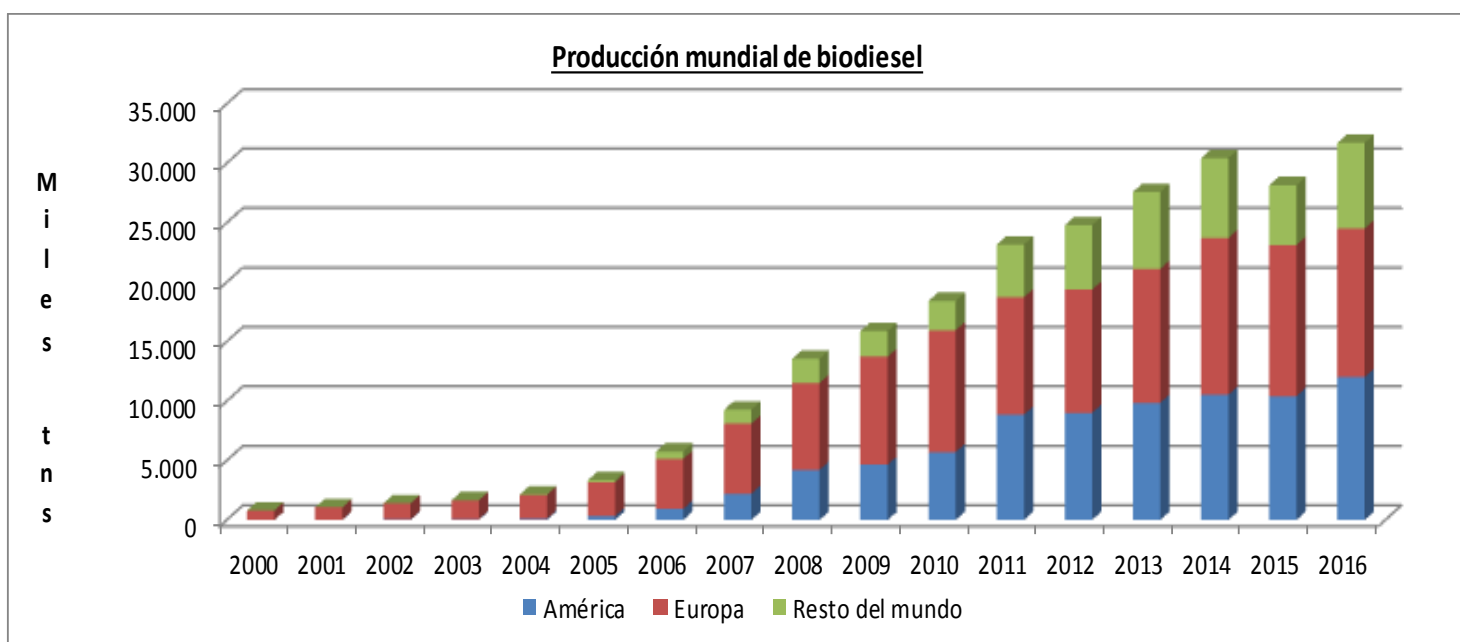
https://glp.se.gov.ar/biocombustible/reporte_precios_bioetanol.php

De caña: Incluye 9 de las 12 listadas

De maíz: incluye 3 de las 5 listadas

- **Biodiesel:**

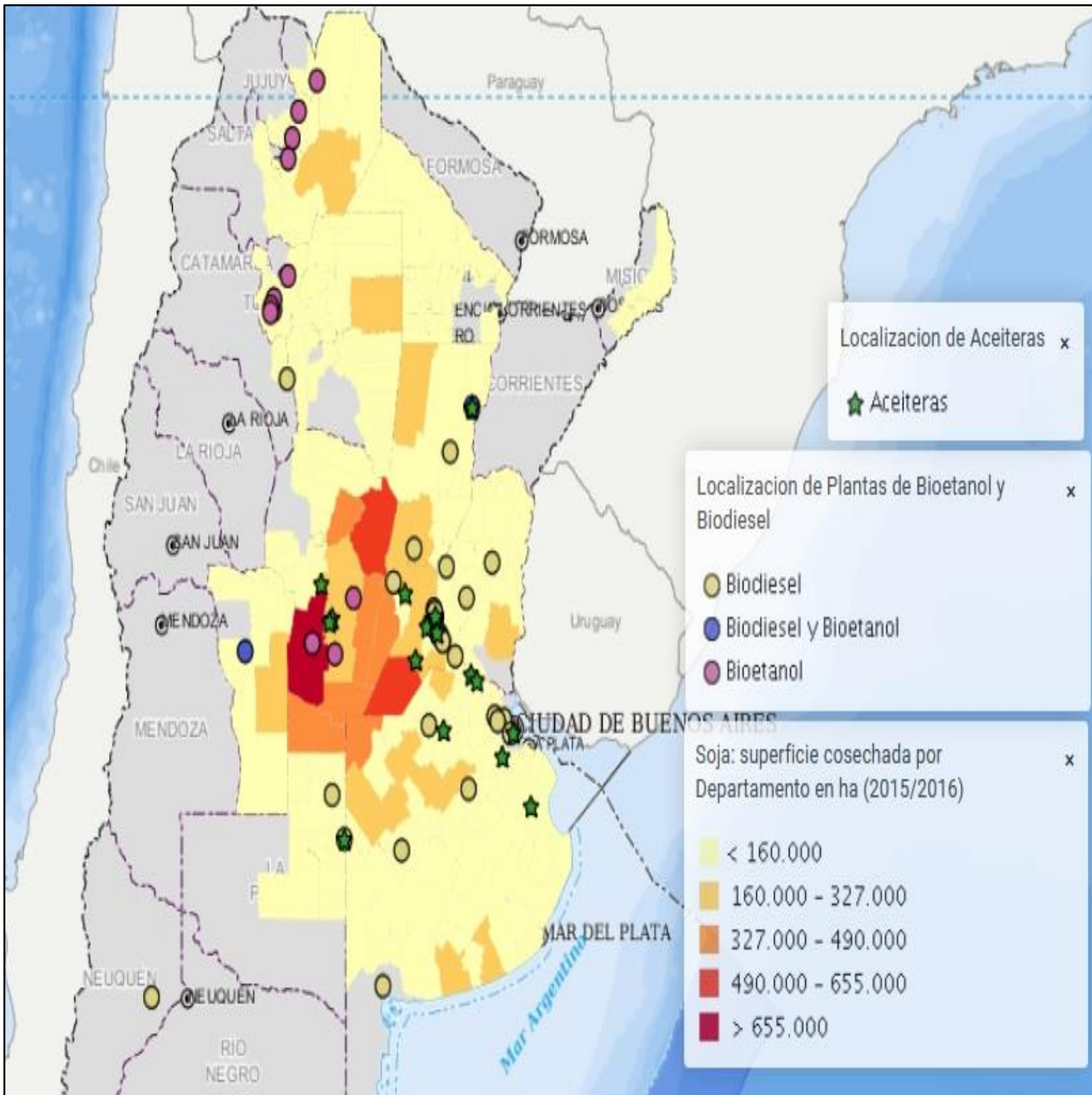
- *Datos Mundiales:*



Fuente: Elaborado en base a EIA

➤ *Datos Locales:*

Superficie cosechada de soja y ubicación de plantas aceiteras, de biodiesel y bioetanol



Fuente: Elaborado por la Subsecretaría de Información y Estadística Pública, en base a datos de Dirección de Información Agrícola y Forestal del Ministerio de Agroindustria y Ministerio de Energía y Minería

Producción y consumo de biodiesel y aceite de soja, respectivamente, por tipo de planta. En toneladas. Año 2018

		Grande	Grande no integrada	Mediana	Pequeña	TOTAL
Enero	Biodiesel	141.597	25.172	69.038	8.321	244.128
	Aceite de soja*	145.845	25.927	72.145	8.737	252.654
Febrero	Biodiesel	78.818	4.359	66.293	7.536	157.007
	Aceite de soja*	81.183	4.490	69.276	7.913	162.863
Marzo	Biodiesel	85.783	13.480	69.979	8.697	177.939
	Aceite de soja*	88.356	13.884	73.128	9.132	184.501
Abril	Biodiesel	112.072	31.807	73.773	8.773	226.425
	Aceite de soja*	115.434	32.761	77.093	9.211	234.500
Mayo	Biodiesel	166.472	46.073	69.278	8.611	290.435
	Aceite de soja*	171.466	47.456	72.396	9.042	300.359
Junio	Biodiesel	148.178	40.957	68.960	7.331	265.427
	Aceite de soja*	152.624	42.186	72.064	7.697	274.571
Julio	Biodiesel	142.064	41.682	68.784	7.521	260.051
	Aceite de soja*	146.325	42.933	71.879	7.897	269.034
Agosto	Biodiesel	37.688	23.093	67.486	6.582	134.850
	Aceite de soja*	38.819	23.786	70.523	6.912	140.039
Septiembre	Biodiesel	84.994	16.120	67.213	5.758	174.085
	Aceite de soja*	87.544	16.604	70.237	6.046	180.431
Octubre	Biodiesel	49.820	8.714	67.701	6.215	132.450
	Aceite de soja*	51.314	8.975	70.748	6.526	137.564
Noviembre	Biodiesel	140.291	42.229	71.142	5.975	259.636
	Aceite de soja*	144.500	43.495	74.344	6.274	268.612
Diciembre	Biodiesel	18.591	13.504	68.483	5.986	106.564
	Aceite de soja*	19.149	13.909	71.565	6.285	110.908
TOTAL	Biodiesel	1.206.368	307.191	828.131	87.307	2.428.997
	Aceite de soja*	1.242.560	316.407	865.397	91.672	2.516.035

Fuente: Elaboración en base a Secretaría de Energía

*El consumo de aceite de soja es estimativo

Nota:

Las plantas que integran cada categoría (Grande, Mediana, etc) son las listadas por Secretaría de Energía. Ver:

https://glp.se.gob.ar/biocombustible/reporte_precios.php

Los datos son provisorios

Producción y consumo de biodiesel y aceite de soja, respectivamente, por tipo de planta. En toneladas. Año 2019

		Grande	Grande no integrada	Mediana	Pequeña	TOTAL
Enero	Biodiesel	3.837	5.189	66.807	7.655	83.487
	Aceite de soja*	3.952	5.345	69.813	8.038	87.147

Fuente: Elaboración en base a Secretaría de Gobierno de Energía

*El consumo de aceite de soja es estimativo

Nota:

Las plantas que integran cada categoría (Grande, Mediana, etc) son las listadas por Secretaría de Energía. Ver:

https://glp.se.gob.ar/biocombustible/reporte_precios.php

Los datos son provisorios

Ventas internas de Biodiesel. En toneladas.

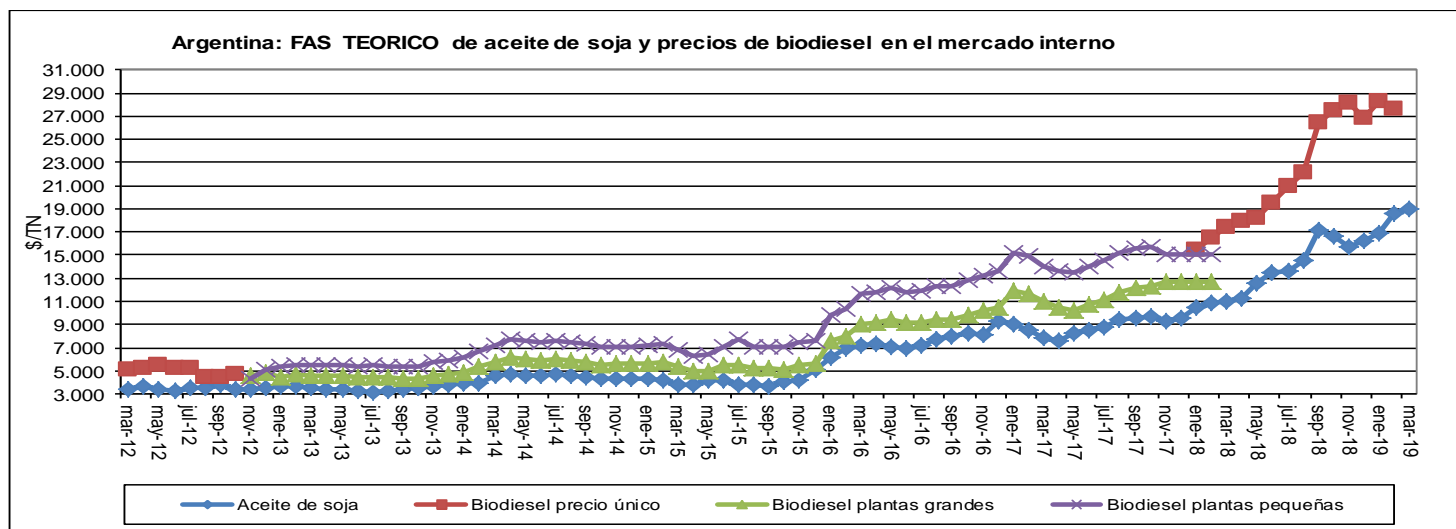
	2017			2018			2019		
	Al corte	Otros	Total	Al corte	Otros	Total	Al corte	Otros	Total
Enero	100.122	17	100.139	82.482	60	82.541	84.565	582	85.147
Febrero	89.024	29	89.053	83.839	30	83.868			
Marzo	84.028	19	84.047	93.997	30	94.027			
Abril	91.805	28	91.833	105.105	30	105.135			
Mayo	94.494	0	94.494	89.504	58	89.562			
Junio	104.724	0	104.724	87.048	0	87.048			
Julio	96.979	0	96.979	93.542	0	93.542			
Agosto	102.131	27	102.158	92.877	41	92.918			
Septiembre	94.092	3	94.095	101.676	184	101.860			
Octubre	107.861	29	107.889	84.475	406	84.880			
Noviembre	102.110	58	102.168	94.142	115	94.257			
Diciembre	105.924	28	105.952	89.773	479	90.251			
Total	1.173.294	238	1.173.532	1.098.458	1.433	1.099.891	84.565	582	85.147

Fuente: Secretaría de Gobierno de Energía

Entregas de metanol a plantas productoras de biodiesel. En litros. Año 2019

	Grandes	Grandes no integradas	Medianas	Pequeñas	Total
Enero	328.298	1.130.941	8.572.000	1.435.758	11.466.997
Febrero	3.064.506	543.405	8.082.218	1.366.984	13.057.113
Marzo	12.300.032	2.007.685	8.287.722	1.139.093	23.734.532
TOTAL	15.692.836	3.682.031	24.941.940	3.941.835	48.258.642

Fuente: Elaborado en base a INV



Fuente: Elaborado en base a Secretaría de Agroindustria y Secretaría de Energía

Nota: Entre noviembre de 2012 y diciembre de 2017, el precio interno del biodiesel se dividió de acuerdo al tamaño de planta elaboradora. A partir de enero de 2018 se reestableció un único precio

Exportaciones argentinas de biodiesel por destino. En toneladas

	2007	2008	2009	2010	2011	2012	2013	2014	2015	2016	2017	2018
Albania	0	0	0	0	0	0	5.250	0	0	0	0	0
Alemania	0,01	0	0,01	0	0	0	0	0	0	0	0	0
Australia	0	0	0	0	0	0	25.500	25.949	0	0	0	0
Bélgica	0	15.139	29.050	38.796	54.000	76.990	28.780	0	0	0	0	90.000
Brasil	0	0	6.750	0	0	0	0	0	0	0	0	0
Canadá	0	0	0	0	0	0	0	0	0	0	0	86.000
Chile	0	28	29	28	0	0	0	0	0	0	0	0
China	0	0	2.470	0	0	3.500	0	0	0	0	0	0
Colombia	0	0	0,001	0	0	0	0	0	0	0	0	0
Corea	0	0	0	0	0	0	0	14.500	0	0	0	0
Costa de Marfil	0	0	0	0	0	0	0	30.000	0	0	0	0
Dinamarca	0	0	0	0	0	0	0	785	0	0	0	0
EE.UU	112.339	560.726	45.600	0	0	0	413.583	159.123	593.501	1.473.921	969.328	0
España	21	85	323.600	568.479	890.039	869.439	270.500	389.974	6.250	0	90.000	0
Francia	0	4.250	8.020	0	2.000	0	0	0	0	0	0	0
Italia	0	11.000	55.502	207.838	383.849	74.176	0	0	0	0	0	0
Malta	0	0	0	0	0	0	0	0	0	0	235.091	438.909
México	0	0,003	0	0	0	0	0	0	0	0	0	0
Países Bajos	49.773	96.386	667.151	488.583	158.821	366.650	172.346	61.000	0	0	313.000	769.810
Panamá	0	0	0	0	0	0	0	0	10.170	6.800	0	0
Paraguay	358	50	26	0	0	0	0	0	0	0	0	0
Perú	0	0	10.250	54.753	193.166	166.645	197.606	261.723	164.305	145.543	42.700	16.200
Posic. Britan.	0	0	0	0	0	0	0	376.060	14.000	0	0	0
Puerto Rico	0	0	0	0	0	0	31.494	30.000	0	0	0	0
Reino Unido	0	0,02	0	0	0	0	0	248.580	0	0	0	0
Suecia	0	0	0	0	0	0	0	0	0	0	0	84
Taiwán	0	0	0	0	0	0	4.200	5.000	0	0	0	314
Uruguay	0	0	0	0,3	0	0	0	0	0	0	0	0
TOTAL (Tns)	162.491	687.664	1.148.448	1.358.478	1.681.876	1.557.399	1.149.259	1.602.694	788.226	1.626.264	1.650.119	1.401.317
TOTAL (USD)	133.055.968	842.294.036	910.777.171	1.218.670.665	2.076.489.779	1.774.104.053	987.523.134	1.244.290.611	486.704.372	1.175.757.653	1.224.125.638	977.650.693

Fuente: INDEC (2007-2012) y Secretaría de Gobierno de Energía (2013-2018)

Exportaciones argentinas de glicerol en bruto por destino. En toneladas

	2007	2008	2009	2010	2011	2012	2013	2014	2015	2016	2017	2018
Alemania	1.323	674	2.982	0	0,1	2.839	490	392	0	3.548	0	3
Australia	0	0	0	384	0	0	0	0	0	0	0	0
Bolivia	0,01	0,01	0,03	0	0,01	0	0,004	0,002	0	0	0	0
Chile	0,2	195	55	0	0	0	0	27	334	522	236	82
China	6.590	29.795	69.107	79.218	68.705	41.119	40.869	94.135	52.016	97.305	113.886	73.743
Colombia	0	0,01	0,04	0	0	0	0	0	0	3.500	0	0
Confidencial*	0	0	0	0	0	0	0	0	0	0	0	40.001
Costa Rica	0	0	0	0	0	0	0	0	45	0	0	0
Dinamarca	0	0	0	0	0	0	0	0	0	0	3.576	0
EE.UU	0	4.524	9.000	33.177	18.018	3.000	7.000	23.726	6.250	8.000	0	0
El Salvador	0	0,1	0	0	0	0	0	0	0	0	0	0
España	0	0,03	0	0	0	0	0	0	0	0	0	0
Francia	0	0,0	0	0	0	24	0	0	0	0	0	0
Hong Kong	0	538	1.484	925	287	0	0	0	0	0	0	0
India	415	5.097	2.154	305	2.726	1.084	2.000	3.408	0	10.637	11.379	6.210
Indonesia	0	0	0	7.585	0	0	0	0	0	0	0	0
Irán	0	438	0	0	0	629	0	480	0	0	0	0
Irlanda	0	0	0	0	0	0	0	0	0	45	0	0
Italia	0	0	0	0	4.000	12.524	3.525	9.000	372	362	1.970	0
Letonia	0	0	0	0	0	0	0	10.100	0	0	0	0
Malasia	1.558	5.791	4.560	11.036	33.938	27.172	327	2.012	699	4.879	4.801	2.321
México	0	0	0	0	0	0	0	10	3	5	4	0
Panamá	0,02	0	0,02	0	0	0	0	0	0	0	0	0
Paraguay	0,07	0	0,02	0,03	0,01	0,01	0,01	0,01	0	0	0	0
Países Bajos	1.625	3.000	15.193	7.831	33.879	76.691	18.540	11.992	14.541	36.737	36.509	10.304
Paquistán	0	89	0	0	0	0	0	0	0	0	0	0
Perú	0,05	0,14	0	0	0	0	985	234	274	1.187	0	251
Reino Unido	0	2.900	0	0	0	0	0	0	0	0	0	0
Rep. de Corea	0	612	0	24	0	0	0	104	0	0	0	0
Rusia	0	0	0	0	0	0	0	0	168	0	93	0
Singapur	0	12.044	0	0	0	0	0	0	0	0	0	0
Sudáfrica	539	4.925	282	2.883	3.687	4.716	1.963	5.070	4.000	6.594	1.000	0
Turquía	985	22	0	0	0	0	0	0	0	989	0	0
Ucrania	0	0	0	0	0	70	0	0	0	0	0	0
Uruguay	0	0,03	0,04	0	0	0,01	0	163	0	10	12	0,00004
TOTAL (tns)	13.034	70.643	104.817	143.367	165.240	169.869	75.699	160.853	78.700	174.321	173.466	132.915
TOTAL (USD)	4.676.825	24.459.024	12.534.756	22.354.217	44.960.999	45.023.805	23.472.226	32.757.755	11.700.637	18.777.278	38.560.615	43.860.477

Fuente: INDEC

*El INDEC publicó bajo esta categoría el dato expresado, por razones relativas al secreto estadístico.

Exportaciones argentinas de glicerina refinada por destino. En toneladas

	2007	2008	2009	2010	2011	2012	2013	2014	2015	2016	2017	2018
Alemania	0	0,001	0,0002	0	0	22	0	0	0	0	0	0
Bahamas	0	0	0	0	0	0	0	0	0	494	0	0
Bolivia	0	16	57	142	243	95	97	92	60	86	96	48
Brasil	276	27	293	6.724	13.599	14.647	14.836	11.923	5.204	5.045	1.672	589
Canadá	0	0	0	20	0	0	0	22	0	0	0	0
Chile	101	100	380	1.710	2.374	1.876	2.257	2.146	1.779	2.038	2.160	1.609
China	0	0	9.946	20.872	1.857	0	8.921	23.602	26.916	17.905	14.707	4.530
Colombia	0	20	56	498	897	585	562	310	408	1.141	692	260
Confidencial*	0	0	0	0	0	0	0	0	0	0	0	60.923
Costa Rica	0	0	0	20	43	117	72	40	36	36	36	0
Costa de Marfil	0	0	0	0	0	0	0	0	0	0	303	94
EE.UU	0	0,01	2.428	15.402	37.077	27.847	30.241	26.750	22.161	22.308	15.446	5.038
Ecuador	0	0	38	380	80	0	0	0	0	23	0	0
Egipto	0	0	0	0	104	0	0	0	0	24	329	212
España	0	0	0	0	0	0	0	0	0	0	1.450	526
El Salvador	0	0	0	20	100	80	160	80	20	0	0	0
Emiratos Árabes	0	0	0	44	0	0	0	109	0	0	0	0
Grecia	0	0	0	0	0	0	0	20	0	0	0	0
Guatemala	0	0	0	60	281	988	1.285	1.415	708	0	0	0
Honduras	0	0	0	0	91	47	22	93	0	0	0	0
Hong Kong	0	0	29	0	0	0	0	0	0	0	0	0
India	0	0	777	2.303	1.218	0	608	7.264	1.779	4.974	8.403	2.139
Indonesia	0	0,02	0	0	0	0	0	0	0	0	0	0
Irán	0	0	0	0	60	0	0	0	0	0	0	0
Italia	0	0	171	0	1.000	119	2.688	0	587	1.630	2.431	0
Israel	0	0	0	60	80	0	0	0	0	0	0	0
Jamaica	0	0	20	60	0	0	0	0	0	0	0	0
Jordania	0	0	0	0	20	0	0	0	0	0	0	0
Kenya	0	0	0	0	66	44	44	0	0	0	0	0
Letonia	0	0	0	0	921	1.096	2.000	8.000	0	1.034	306	0
Malasia	0	0	0	0	492	0	0	521	0	0	722	0
Marruecos	0	0	0	40	60	0	0	0	0	0	0	0
México	0	5	555	3.771	5.261	8.007	11.550	7.329	9.596	17.968	19.279	29.689
Nueva Zelanda	0	0	0	0	0	0	0	0	0	20	20	0
Países Bajos	0	0	0	0	0	3.250	1.700	0	0	500	2.000	0
Panamá	0	0,0002	0	20	0	0	0	0	0	0,003	0	0
Paquistán	0	0	18	0	0	0	0	0	0	0	433	0
Paraguay	0,1	1	1	31	97	49	0,02	0,2	0,1	0,1	24	0,1
Perú	0	0	19	407	500	160	104	726	425	584	382	0
Portugal	0	0	0	0	0	0	0	0	0	24	141	0
Rep. Dem. Congo	0	0	0	0	0	0	0	0	0	0	47	71
Rep. De Corea	0	0	0	0	0	100	0	0	0	0	0	0
Rep. Dominicana	0,0	0	110	545	340	60	64	87	0	0	24	0
Rusia	0	0	0	213	186	94	10.095	0	3.065	2.526	3.004	238
Sudáfrica	0	0	255	1.727	1.223	809	2.572	4.991	2.568	5.227	5.082	210
Tailandia	0	0	0	0	0	7.458	9.276	5.614	10.711	12.563	20.513	3.011
Taiwán	0	0	0	296	132	0	0	0	0	0	0	0
Túnez	0	0	0	60	0	20	0	0	0	0	0	0
Turquía	0	0	0	139	0	107	0	0	0	0	2.646	1.834
Ucrania	0	0	0	96	199	0	1.012	807	705	0	2.795	0
Uruguay	99	107	84	191	215	220	238	282	176	223	339	135
Venezuela	0	20	80	813	332	955	597	294	131	111	206	24
TOTAL (tns)	477	296	15.317	56.664	69.146	68.851	100.999	102.516	87.036	96.482	105.685	111.178
TOTAL (USD)	383.059	548.697	6.155.156	24.239.548	46.108.986	46.437.773	76.104.314	66.324.368	44.859.244	40.887.559	57.171.941	83.110.366

Fuente: INDEC

*El INDEC publicó bajo esta categoría el dato expresado, por razones relativas al secreto estadístico.

Exportaciones argentinas de glicerol en bruto por destino. En toneladas. Año 2019

		China	Confidencial*	TOTAL
Enero	TONELADAS	2.301	631	2.931
	DÓLARES	304.738	121.324	426.062

Fuente: INDEC (datos provisorios)

*El INDEC publicó bajo esta categoría el dato expresado, por razones relativas al secreto estadístico.

Exportaciones argentinas de glicerina refinada por destino. En toneladas. Año 2019

		Chile	México	Confidencial*	TOTAL
Enero	TONELADAS	129	1.919	8.163	10.211
	DÓLARES	84.033	1.273.699	4.371.407	5.729.139

Fuente: INDEC (datos provisorios)

*El INDEC publicó bajo esta categoría el dato expresado, por razones relativas al secreto estadístico.

Empleo y remuneraciones en empresas de biodiesel

Año y trimestre	Puestos de trabajo registrados				Remuneraciones promedio (\$)			
	Grandes*	Grandes no integradas	Medianas	Pequeñas	Grandes	Grandes no integradas	Medianas	Pequeñas
2016 (3° trim)	544	205	686	135	40.348	34.991	27.524	19.200
2016 (4° trim)	544	203	693	135	50.220	47.142	36.193	24.822
2017 (1° trim)	544	204	727	137	47.489	44.501	33.961	22.799
2017 (2° trim)	544	205	701	137	57.540	57.016	41.884	26.922
2017 (3° trim)	544	209	784	137	54.045	45.567	35.105	24.961
2017 (4° trim)	544	216	780	146	60.817	62.970	44.405	30.483
2018 (1° trim)	544	213	787	156	62.343	64.194	41.664	27.826
2018 (2° trim)					70.639	64.178	51.871	33.118

Fuente: Elaborado en base a Observatorio de Empleo y Dinámica Empresarial -DGEYEL - SSPTYEL - en base a SIPA (Datos provisorios)

Nota:

Las empresas incluidas son las listadas por Secretaría de Energía en su página web:

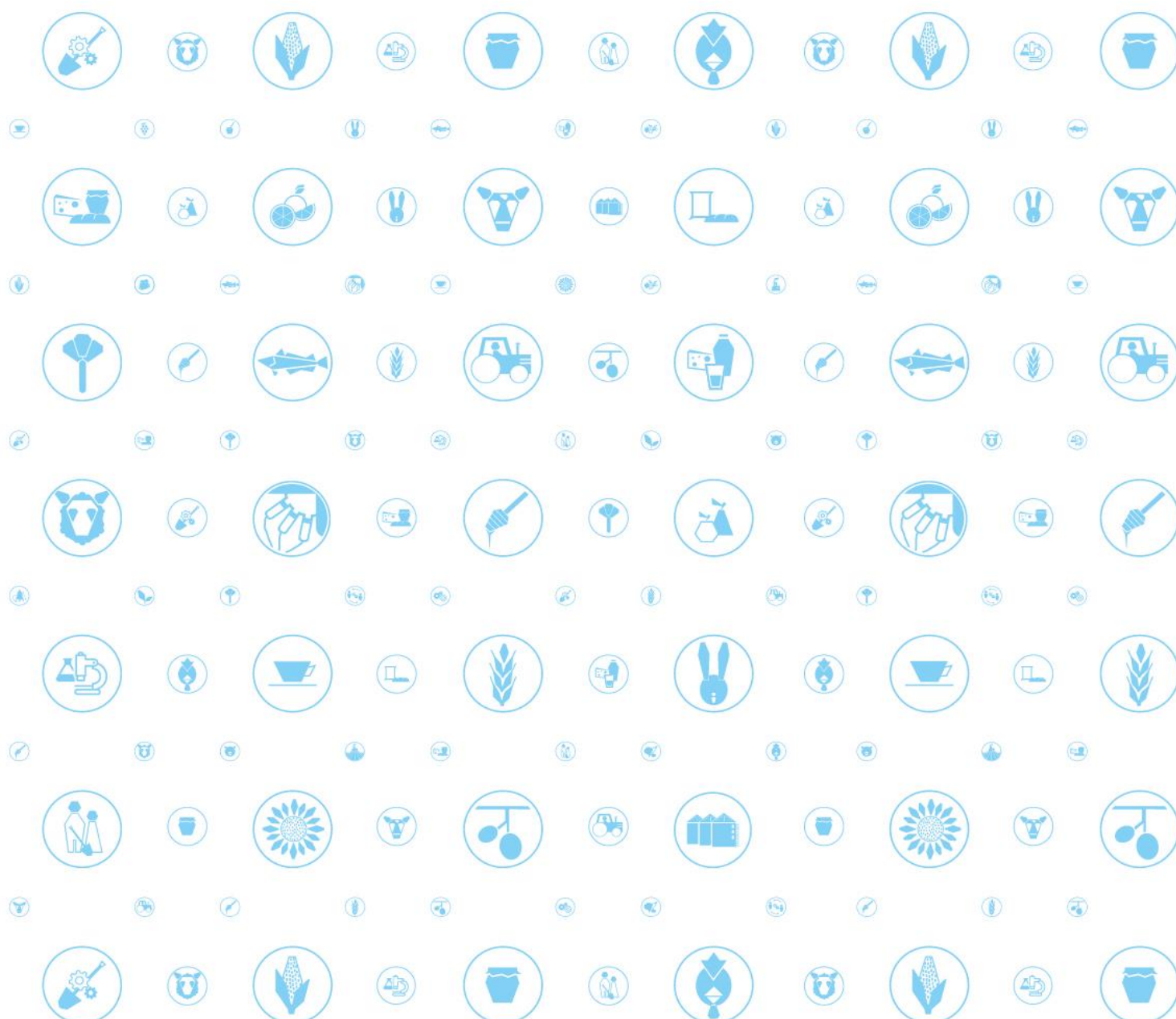
https://glp.se.gob.ar/biocombustible/reporte_precios.php

*La cantidad de puestos registrados en estas empresas es de alrededor de 10 mil, pero, al ser empresas polirrubro (varias actividades) no se puede considerar a la producción de biodiesel. Debido a esto, el valor expresado se estimó multiplicando la cantidad de puestos promedio por empresa de las "Grandes no integradas" por la cantidad de empresas grandes (68*8). Se estableció esta relación por las semejanzas entre ambos tipos de empresas ("Grandes" y "Grandes no integradas")

Generación neta de energía eléctrica de fuentes renovables, por tecnología. En GWh

	TOTAL 2018	ene-19	feb-19
Biomasa	271	9,81	14,92
Eólico	1.416	288,44	229,80
Hidráulica <=50	1.431	157,10	131,66
Solar	108	40,51	42,36
Biogás	144	14,47	13,55
TOTAL	3.369	510	432

Fuente: CAMMESA (Datos provisorios)



Informe Biocombustibles

Marzo 2019

Secretaría
de Agroindustria



Ministerio de Producción y Trabajo
Presidencia de la Nación